



## 氧化石墨烯湿饼 JCWG0-1.5-25

- 1、 含有丰富的羟基、羧基和环氧基等含氧官能团；
- 2、 易于接枝改性，可与复合材料进行原位复合；
- 3、 易于剥离成稳定的氧化石墨烯分散液，易于成膜。

外观	黑色膏状料
固含量%	38~48
PH	1.8~2.3
碳的质量分数%	35~47
氧的质量分数%	45~50
硫含量%	<2.0
片径 um	5~50
厚度 nm	<1.5

配成浆料的方法：称取少量湿饼，加入适量纯水，用搅拌浆转速小于 500rpm 搅拌 1h 即可得到分散均匀的浆料。

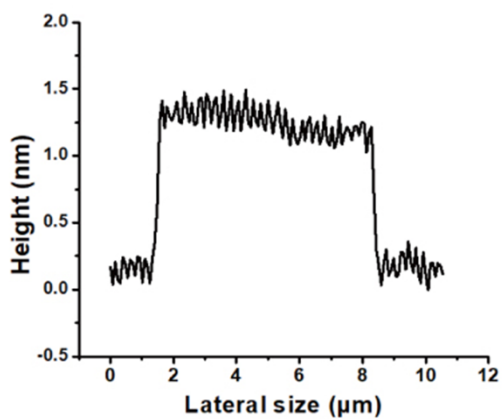
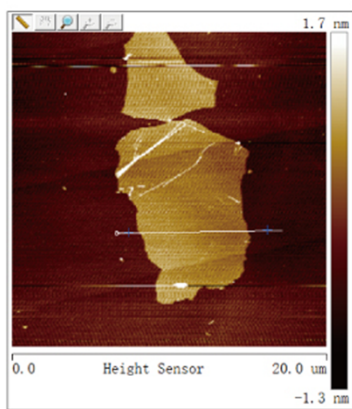
**Nanjing JCNano Technology Co., Ltd**

Add : Room 914, block C, No. 181 Xianlin Avenue, Qixia District Nanjing

Postalcode : 210015

[www.jcno.net](http://www.jcno.net)

Tel : 0086-25-58830538 400-025-7300



**Nanjing JCNano Technology Co., Ltd**

Add : Room 914, block C, No. 181 Xianlin Avenue, Qixia District Nanjing

Postalcode : 210015

[www.jcno.net](http://www.jcno.net)

Tel : 0086-25-58830538 400-025-7300